

EXPERTS
FOR GROWTH*Fertilisation
Cultures spéciales

NovaTec® c'est :

- Une meilleure efficacité de l'azote
- Une récolte plus homogène et de meilleure qualité
- Le respect de l'environnement
- Une simplification du travail
- Des granulés de très haute qualité
- Des équilibres innovants et adaptés aux exigences des cultures spéciales



Engrais pour apport au sol. Homologation n° 9910016 (ensemble de produits ENTEC® STABIL)

NovaTec®

Engrais NPK au
sulfate de potasse
avec régulateur
de nitrification



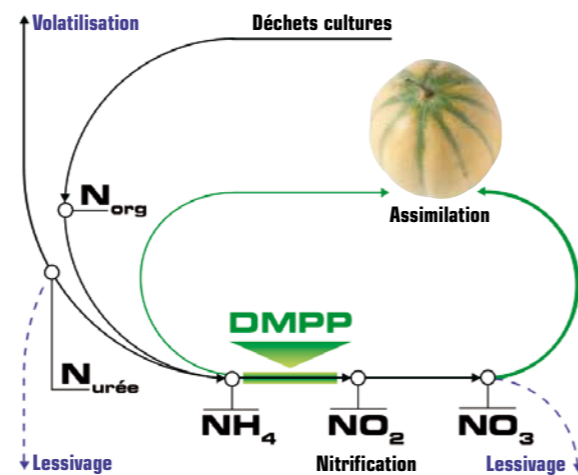
La fertilisation granulée en toute sécurité

NovaTec[®], comment ça marche ?

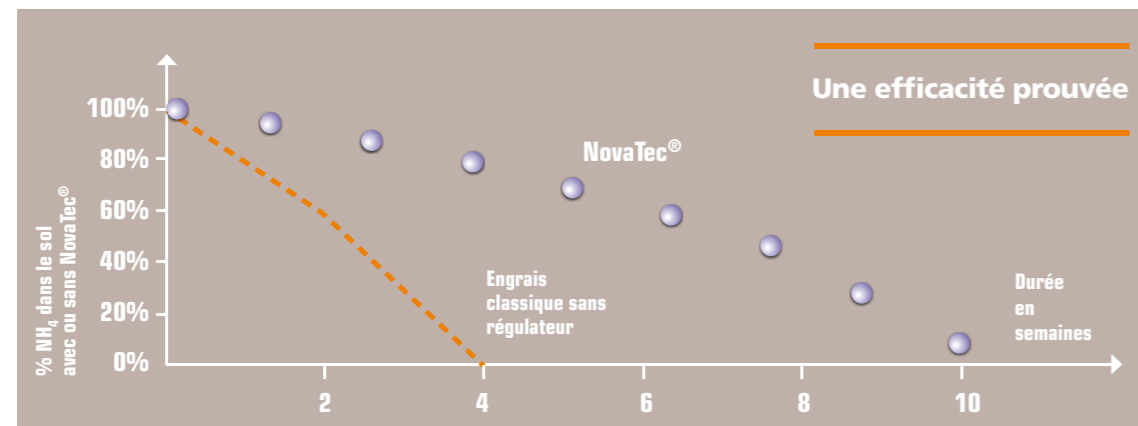
Les **engrais NovaTec[®]** sont une gamme d'engrais complets NPK à base de sulfate de potasse avec régulateur de nitrification **DMPP**. Ils contiennent également de la magnésie, du soufre et des oligo-éléments pour répondre aux besoins des plantes. Ils assurent une fertilisation simple et efficace.

NovaTec[®] agit sur le cycle de l'azote

Le DMPP contenu dans les engrais **NovaTec[®]** permet un ralentissement de l'activité des bactéries Nitrosomonas, responsables de la première étape de la nitrification.

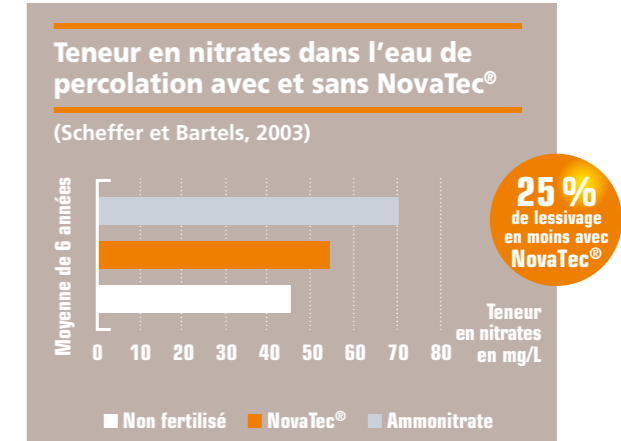


NovaTec[®] libère l'azote nitrique progressivement



Les avantages des engrais NovaTec[®]

Grâce au régulateur de nitrification DMPP, issu de la recherche BASF, l'azote contenu dans **NovaTec[®]** est libéré progressivement. On obtient ainsi une croissance régulière des plantes sans à-coups liés à des libérations intempestives d'azote. **NovaTec[®]** permet en outre de simplifier le travail en limitant le nombre de passages. En effet, un apport de **NovaTec[®]** correspond à deux apports d'engrais classiques. Les engrais **NovaTec[®]** sont plus respectueux de l'environnement car ils réduisent les pertes d'azote par lessivage.



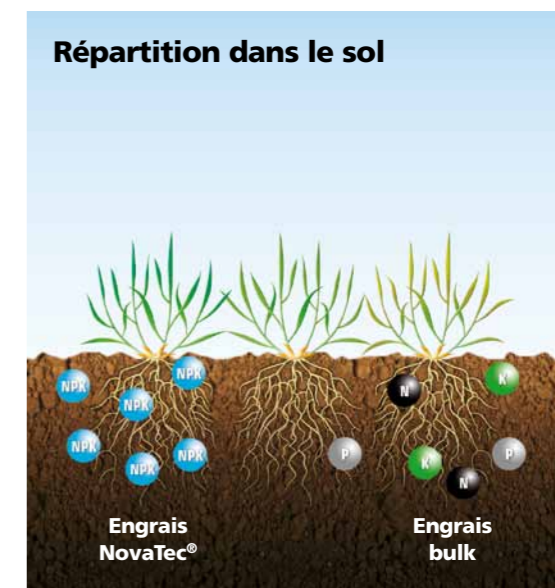
NovaTec[®], des engrais de très haute qualité

NovaTec[®] est un engrais composé avec des granulés vrais contenant tous les éléments de la formule.

Sa granulométrie homogène est étudiée pour permettre un épandage régulier. Les granulés ont une taille comprise entre 2 et 4 mm.

Les granulés **NovaTec[®]** sont résistants à l'abrasion et évitent ainsi la formation de poussière. Ils ont une très grande solubilité pour une mise à disposition et une assimilation rapides des éléments nutritifs.

Les éléments nutritifs contenus dans les engrais **NovaTec[®]** sont sous forme très assimilable. Le phosphore par exemple est sous une forme très soluble (80 à 90 % soluble eau).



ZOOM sur le sulfate de potassium

L'indice de salinité du sulfate de potassium est deux fois plus faible que celui du chlorure de potassium. Certaines cultures ne tolèrent que des traces de chlore. Dans la pratique, les excès de salinité se manifestent par des nécroses sur les feuilles ou les racines des plantes. On dit que l'engrais « brûle ». Il faut donc être attentif à la forme d'engrais apportée aux cultures.

Entièrement sous forme sulfate, les engrais NovaTec[®] améliorent la qualité des fruits, des légumes et des plantes sensibles au chlore en général tout en limitant les risques de brûlure. Ils portent la mention pauvre en chlore.