

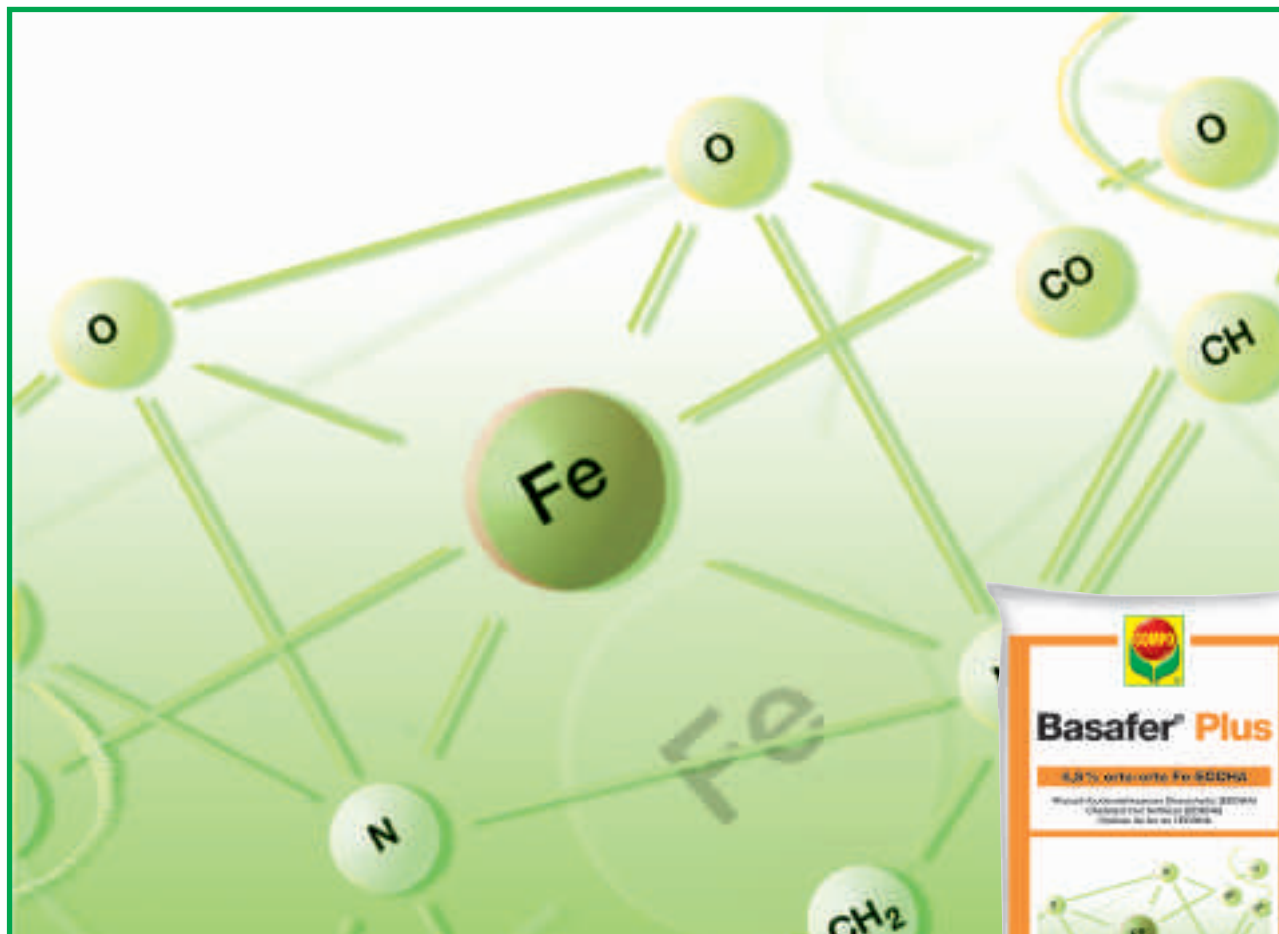
Nouvelle  
qualité

# BASAFER® PLUS

Chélate de fer EDDHA (4,8 % Fe ortho-ortho)  
pour apport au sol

## PROPRIÉTÉS

**BASAFER® PLUS** est un chélate de fer de l'acide EDDHA pour la prévention et la lutte contre la chlorose ferrique de la vigne, des arbres fruitiers et des cultures ornementales et maraîchères.



CONDITIONNEMENT : boîtes carton de 15 kg (3 x 5 kg en sacs ALU-PE) et 1 kg

## MODE D'ACTION

Les sols à pH élevés ou à forte teneur en métaux lourds entravent l'assimilation du fer par les plantes. La forme chélatée EDDHA du fer de **BASAFER® PLUS** permet d'éviter ces carences.

**BASAFER® PLUS** est un chélate de fer complet (100 %) et à forte proportion en isomère ortho-ortho (supérieur à 80 %) soit min. 4,8 % Fe.

**BASAFER® PLUS** est très stable dans les sols même calcaires grâce à sa qualité ortho-ortho-EDDHA élevée.

**BASAFER® PLUS** a une action préventive et curative grâce à son double effet : rapide et durable (libération progressive).

**BASAFER® PLUS** est formulé sous la forme DF (Dry Flowable). Cette formulation présente de nombreux avantages :

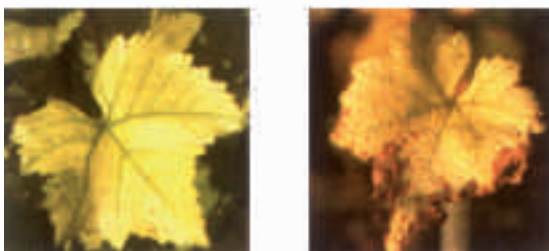
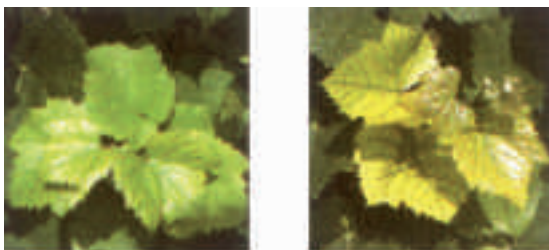
- Dispersion rapide
- Bonne tenue en suspension (pas de bouchage de goutteurs ou de jets)
- Manipulation propre (pas de poussières)
- Dosage facile sans dépôt dans l'emballage

## DOMAINE D'APPLICATION

**BASAFER® PLUS** est destiné à combattre la chlorose ferrique particulièrement en sols calcaires.

**BASAFER® PLUS** sera appliqué uniquement au sol et jamais en application sur le feuillage (à cause de sa teinte rouge).

**BASAFER® PLUS** sera appliqué sur sol frais ou humide.



Différents stades de chlorose de la vigne

## PRÉCAUTIONS D'EMPLOI

Ne pas traiter le feuillage des végétaux avec **BASAFER® PLUS**.

Stocker à l'écart des aliments et hors de portée des enfants.

Nettoyer et rincer soigneusement les appareils de traitement après emploi.

## DOSE D'EMPLOI ET EPOQUE D'APPLICATION

Plantes	Tous sols pH > 4	Observations
<b>Arbres fruitiers</b> Poiriers, pêchers, cerisiers, abricotiers, pommiers, pruniers, noyers adultes	40 – 60 g/arbre selon le degré de chlorose	Application au début du printemps au départ de la végétation ou à l'apparition de la chlorose
<b>Cultures maraîchères</b> Salades, céleris, aubergines, petits pois, épinards, melons, tomates	100 à 200 g/100 m <sup>2</sup> selon le degré de chlorose	Application 4 à 6 semaines après plantation. Recommencer après 7 à 3 semaines si nécessaire. Ou avant apparition des fleurs.
<b>Autres fruits</b> Fraisiers, framboisiers	150 à 500 g/100 m <sup>2</sup>	Le plus tôt possible au printemps et de toute façon avant le début de la chlorose.
<b>Cultures florales</b> Rosiers, hortensias, azalées, œillets, anémones, tulipes, glaïeuls	200 à 500 g/100 m <sup>2</sup>	Application début du printemps ou à l'apparition de la chlorose.
<b>Vignes</b>	5 à 10 g/pied	Application avant le débourrement de la vigne ou à l'apparition de la chlorose.
<b>Agrumes</b> Oliviers	30 à 100 g/arbre	

## COMPOSITION

### ENGRAIS CE

Chélate de fer de l'EDDHA

6 % de fer (Fe) entièrement soluble dans l'eau

dont 4,8 Fe (min.) sous forme d'isomère ortho-ortho EDDHA.

### IMPORTANT

Respectez les usages, doses, conditions et précautions d'emploi mentionnés sur l'emballage qui ont été déterminés en fonction des caractéristiques du produit et des applications pour lesquelles il est préconisé.

Conduisez sur ces bases, la culture et les traitements selon la bonne pratique agricole en tenant compte, sous votre responsabilité, de tous facteurs particuliers concernant votre exploitation, tels que la nature du sol, les conditions météorologiques, les méthodes culturales, les variétés, la résistances des espèces...

Le fabricant garantit la qualité de ses produits dans leur emballage d'origine.

